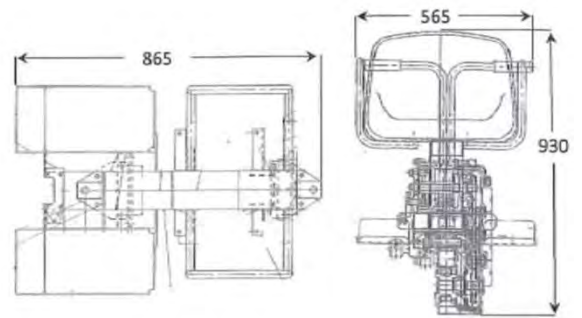


地球にやさしい急傾斜運搬機

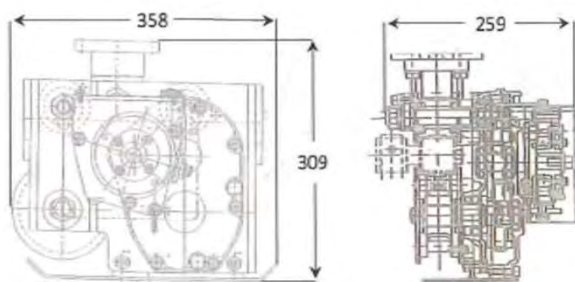
特徴

- 1 乗車バランスを追求しました・
台車本体と乗員の重心位置をオフセットさせ安定
- 2 2つのブレーキ機構
降坂ブレーキ 一定速度を保ちます
ハンドブレーキ 緊急(非常時)の停止用です
- 3 ワイヤレスブレーキ
ハンドブレーキはロッド式で伸びがありません

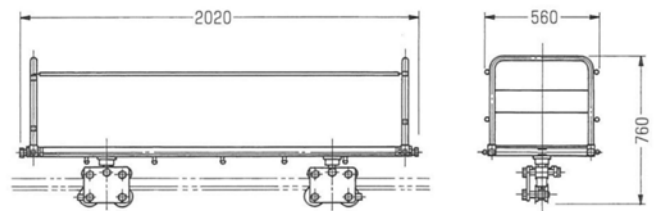
乗用台車(MJ1)



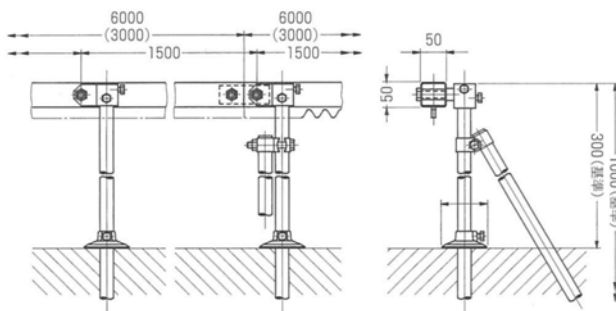
緊急ブレーキ付き台車(BR-50)



標準台車(RT-30型)(RT-50型)

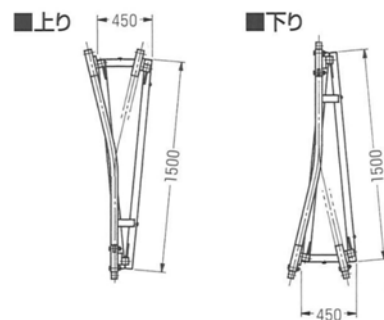


レール(ペンタイト)



※()はB仕様

ポイント



仕様

	型式名	MJ1(乗用)	RT-30(荷物)	BR-50(緊急B)
台車	寸法	865×565×930mm	2020×560×760mm	358×259×309mm
	積載量	—	300kg	500kg
	重量	73kg	68kg	31kg

レール	型式	ラック式(A仕様)	ラック式(B仕様)
	寸法	50×50×2.3mm	50×50×2.3mm
	全長	6000mm	3000mm
	支柱間隔	1500mm	1500mm
	重量	28kg	14kg

※本仕様書は改良などにより予告なく変更することがあります。

モノレール製造・販売リース・エルタ製品

株式会社 **正富**

〒701-4241 岡山県瀬戸内市邑久町福元608の133

TEL(0869)22-3360(代) FAX(0869)22-3361